

社会福祉法人プライム

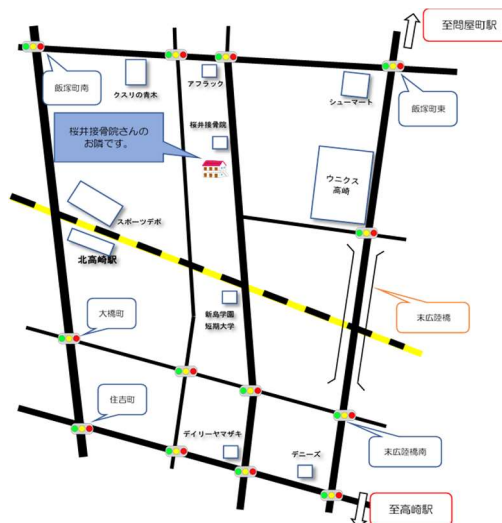
社会福祉法人プライムは高崎地区精神障害者家族会の方々が我が子らのためにつくった小規模作業所から始まり、現在、相談支援事業所のほかに下記の障害福祉サービス事業所を運営しています。詳しくは相談支援専門員にお尋ねください。

- すまいる京目 (就労移行・継続B)
群馬県高崎市京目町 201-2
TEL : 027 - 381 - 6171
Eメール : smile-kyome@major.ocn.ne.jp
- すまいる柴崎 (就労継続B)
群馬県高崎市柴崎町 2325
TEL : 027 - 346 - 3911
Eメール : smile-shibasaki@guitar.ocn.ne.jp
- さーくる (就労継続B)
群馬県高崎市井出町 354-1
TEL : 027 - 373 - 3341
Eメール : circle-gunma@citrus.ocn.ne.jp
- アロマ (地域活動支援センターIII型)
群馬県高崎市高松町 201-2
TEL : 027 - 326 - 8318
Eメール : aroma@shirt.ocn.ne.jp
- カサ・セレゾ (共同生活援助)
群馬県高崎市飯塚町 1042
TEL : 027 - 388 - 1488
Eメール : cerezo@blue.ocn.ne.jp

アクセス

- JR 信越本線北高崎駅より
約 500m、徒歩 5 分
- JR 上越線高崎問屋町駅より
約 1.7 km、徒歩 20 分
- 上信電鉄・ぐるりん大八木線バス停
飯塚三差路より約 100m、徒歩 1 分
- 上信電鉄 (高崎問屋町駅 ~ 鶴辺団地) バス停
飯塚車庫より約 100m、徒歩 1 分

周辺地図



住所 : 〒370-0069
群馬県高崎市飯塚町 1042
TEL : 027 - 384 - 4036
FAX : 027 - 384 - 4046
Eメール : sincere@herb.ocn.ne.jp
ホームページ : <http://prime.or.jp/>



シンシア

相談支援事業所



あなたの道を一緒に探しませんか？

精神保健福祉士の資格を持つ、相談支援
専門員 2 名があなたの相談をお受けします

あらかじめ、電話やメールで相談日程をご予
約いただいた後、お越しく下さい。

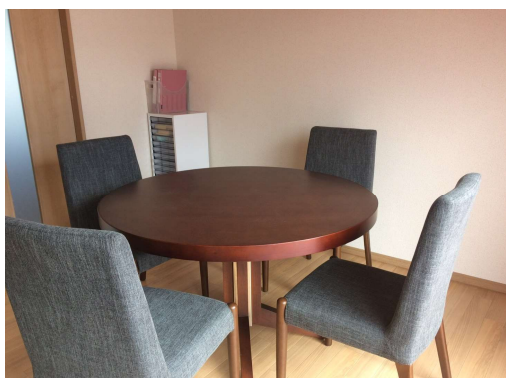
シンシア以外の場所（ご自宅や事業所）で
も相談をお受けできる場合もあります。ご希
望の方は申し出てください。

相談支援事業所 シンシア は、

Sincere (英) から名付けま
した。相談支援専門員はその名のと
おり、いつでも誠実に相談をお受
けするよう心がけています。



相談室はカサ・セレゾの 2 階、205 号室



営業時間とサービス

営業日：月～金曜日

(祝日・夏季及び年末年始休業を除く)

営業時間： 9 : 00 ～ 17 : 00

営業地域：高崎市およびその近隣市町村

費用：基本的に無料となりますが、倉淵
町、高崎市以外の場合は交通費を
頂戴します。(約 1 kmにつき 20 円)

相談の種類は以下のとおりです。

- 計画相談
(障害福祉サービス利用時のサービス等利用計画作成)
- 一般相談
(日常の困りごと等の相談)
- 委託相談
(高崎市障害者 SOS センターにおける相談)